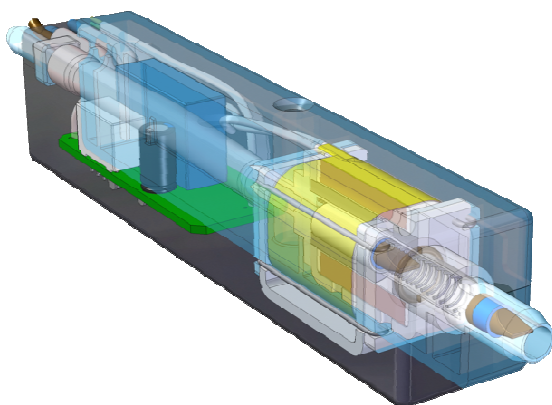


KERNICK

ТЕХНИЧЕСКИЙ ПАСПОРТ



ДРЕНАЖНЫЙ НАСОС С АВТОМАТИЧЕСКИМ УПРАВЛЕНИЕМ VS-5

Производитель: ООО "ВЕНТЕХ", Ковров, РОССИЯ

Введение

Настоящее техническое описание и инструкция по эксплуатации предназначены для ознакомления с устройством, принципом действия, конструкцией, монтажом, эксплуатацией и техническим обслуживанием дренажного насоса и его составных частей.

Дренажные насосы серии VS (далее насос) предназначены для автоматического отвода конденсата из систем кондиционирования воздуха, а также иного холодильного оборудования.

Внимание! Использование насоса для откачки жидкостей отличных от сконденсированной влаги нежелательно, так как это может привести к выходу насоса из строя.

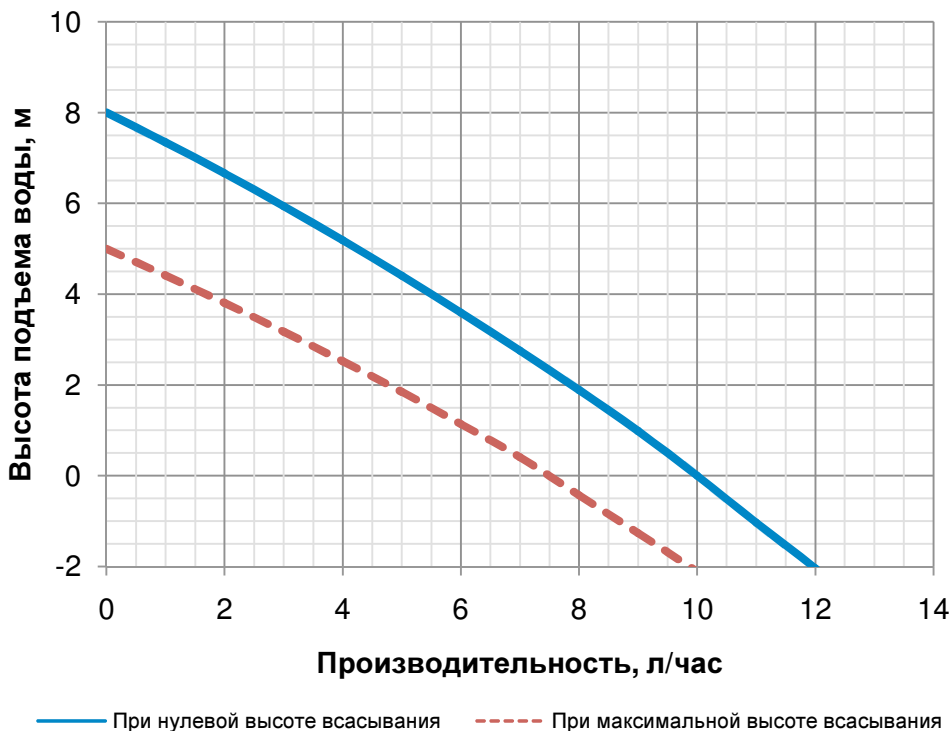
Надёжность работы насоса и срок его службы во многом зависят от правильной эксплуатации, поэтому перед монтажом и включением необходимо ознакомиться с настоящим техническим описанием и инструкцией по эксплуатации.

Осторожно! Опасность поражения электрическим током, данный насос использует для работы сеть: ~220В 50Гц, средства изоляции должны быть включены в состав электропроводки в соответствии с требованиями использования сетей высокого напряжения.

Технические характеристики

Напряжение питания	~ 220 В 50 Гц
Потребляемый ток	до 70 мА
Номинальная производительность	10 л/час
Максимальная высота всасывания	1,5 м
Максимальная высота нагнетания	8 м
Максимальная длина магистрали	30 м
Максимальная температура воды	40 °С
Уровень шума	20 дБА
Размеры впускного / выпускного патрубка	Ø 17 / 8 мм
Вес (масса), нетто / брутто	140 / 230 г

Зависимость производительности насоса от высоты подъема воды

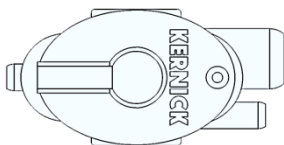


Комплект поставки

x1



x1

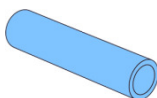


x1



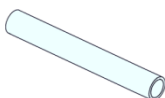
Заглушка

x1



Ø 18 / 15 x 70 мм

x1



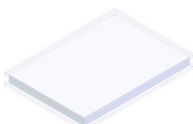
Ø 6 / 3 x 100 мм

x4



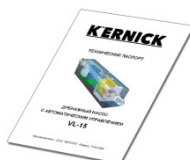
Стяжки

x1



Липучка

x1



Паспорт

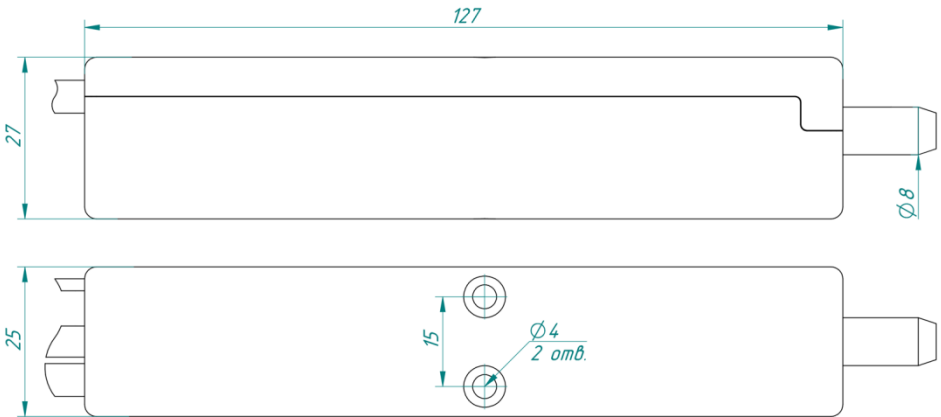
x1



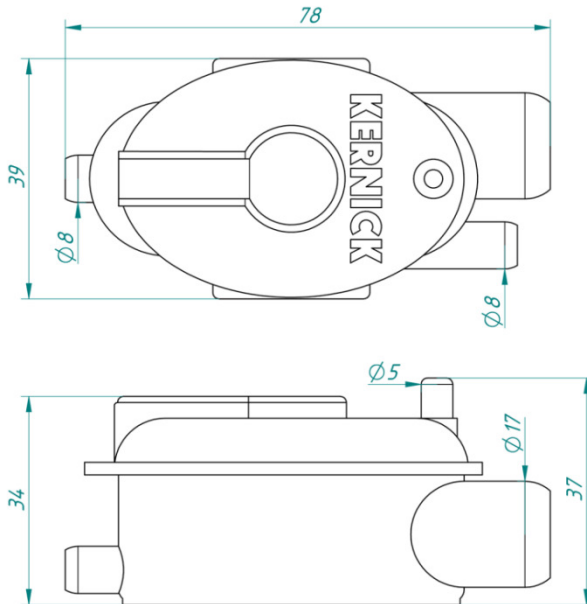
Упаковка

Габаритные размеры

Насосный блок, мм



Датчик уровня, мм



Указания по монтажу и подключению

Перед подключением системы откачки конденсата, тщательно промойте сливной поддон и патрубки кондиционера чистой водой, чтобы удалить все посторонние частицы, которые могут нарушить правильное функционирование системы.

Подсоедините датчик уровня к насосному блоку, используя трубку (в комплект не входит) длиной не более чем 1,5 метра. Стрелка на насосном блоке указывает направление потока жидкости.

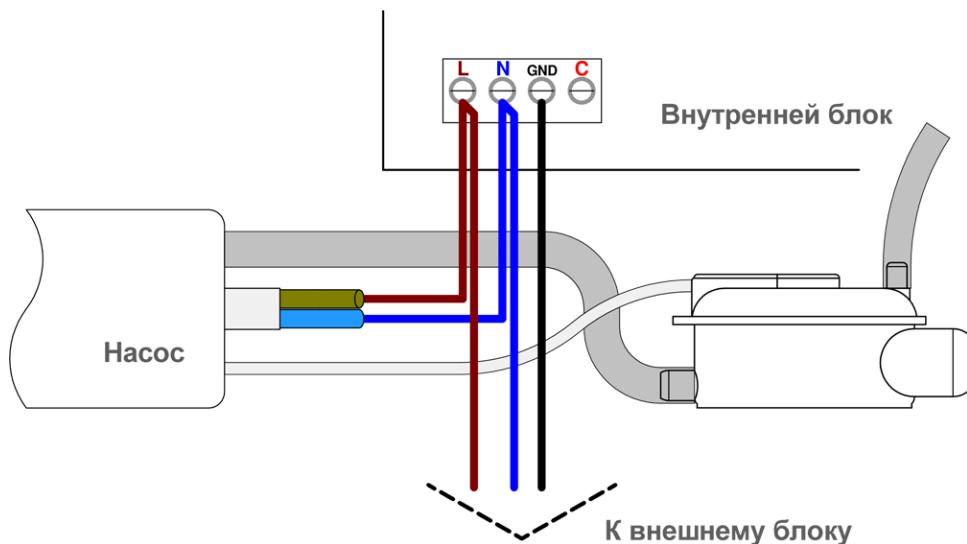
Подсоедините датчик уровня к сливной системе кондиционера, при необходимости используя трубку и хомуты имеющиеся в комплекте. Установите датчик уровня, так чтобы он находился горизонтально (допускается отклонения не боле 10°), при необходимости используя двустороннею клеящую липучку, или иные способы крепления.

Установите насосный блок так чтобы обеспечить некоторое свободное пространство вокруг него с целью охлаждения после продолжительной работы. Для достижения минимального шума от насоса, изолируйте его от механического контакта с частями кондиционера с помощью резиновых вставок (в комплект не входит) или иных креплений, так как в процессе работы насос и его составные части вибрирует (допускается жесткое крепление к стене).

Важно! Не устанавливайте в зонах, подверженных попаданию воды или замораживанию.

Подсоедините насосный блок к источнику напряжения ~220В, используя кабель, идущий в комплекте с насосом.

Схема подключения



Важно! Не допускайте перегибов или пережатие трубопровода, так как это может привести к существенному снижению производительности.

Для устранения сифонного эффекта (откачка жидкости из насоса под действием силы тяжести возникающей в сливной магистрали), выполняйте монтаж трубопровода идущего от насоса к сливной системе таким образом, чтобы он заканчивался не ниже уровня, на котором находится датчик насоса.

В случае если трубопровод присоединен к канализационной системе, необходимо использовать специальные приспособления для устранения часто возникающих перепадов давления в канализации, которые могут мешать нормальной работе насоса.

Обслуживание

В случае постоянного использования системы кондиционирования воздуха, каждые шесть месяцев рекомендуется разбирать датчик уровня и производить тщательную очистку от посторонних включений (грязь, пыль, грибок, плесень). Данную процедуру рекомендуется производить весной и осенью, используя антибактериальный раствор, специально предназначенный для подобных целей.

Важно! Перед сборкой убедитесь, чтобы магнит внутри поплавка обязательно располагался сверху.

Гарантийные обязательства

Гарантийный срок - двенадцать месяцев с даты продажи конечному потребителю. Изготовитель гарантирует соответствие изделия требованиям безопасности, при условии соблюдения потребителем правил использования, монтажа и эксплуатации.

Гарантия распространяется на все дефекты, возникшие по вине завода-изготовителя.

Гарантия не распространяется на дефекты, возникшие в случаях:

- нарушения паспортных режимов монтажа, эксплуатации и обслуживания;
- наличия следов воздействия веществ, агрессивных к материалам изделия;
- наличия повреждений, вызванных пожаром, стихией, форс-мажорными обстоятельствами или неправильными действиями потребителя;
- наличия следов постороннего вмешательства в конструкцию изделия.

Претензии к качеству товара могут быть предъявлены в течение гарантийного срока. Изделия по гарантии принимаются полностью укомплектованными.